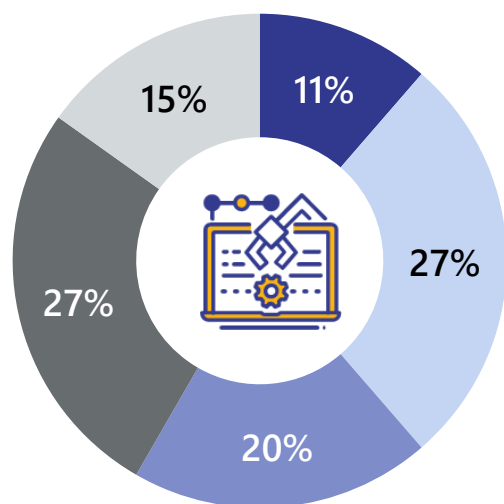


# Einsatz von Künstliche Intelligence-Technologien

## Status quo von RPA in den Unternehmen



Unternehmen, mit RPA im Einsatz/in Planung



## Einsatzbereiche von RPA

Kundenmanagement/Customer Contact Center



Vertrieb

HR

IT

Einkauf

Rechnungswesen/Controlling

Compliance

Marketing

Insourcing von ausgelagerten Tätigkeiten

0% 20% 40% 60% 80% 100%

Sehr starker Einsatz Bisher nur vereinzelter Einsatz Einsatz geplant

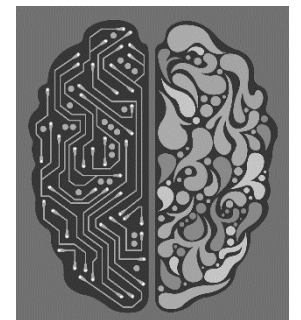
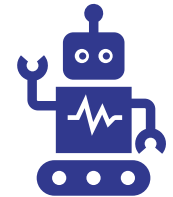
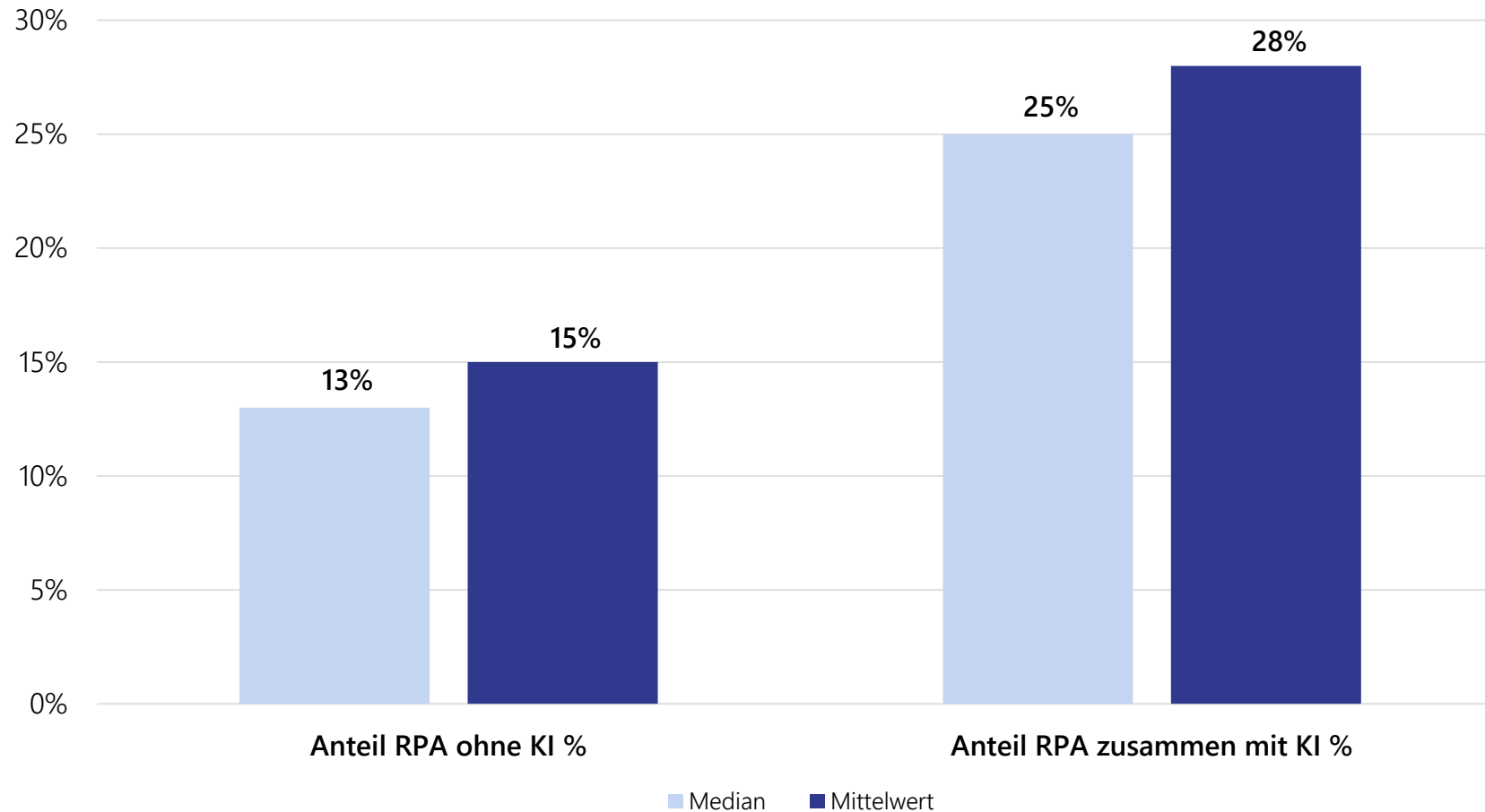
- Wir setzen RPA in großem Umfang ein.
- Wir setzen RPA vereinzelt ein.
- Wir planen den Einsatz von RPA in den kommenden 12 Monaten.
- Derzeit läuft ein Evaluierungsprozess für Use Cases.
- Es ist kein Einsatz von RPA geplant in den kommenden 12 Monaten.

Frage: Setzt Ihr Unternehmen bereits Robotic Process Automation (im Folgenden kurz: RPA) zur Automatisierung von Geschäftsprozessen ein?

Frage: Wenn ja bzw. geplant: In welchen Bereichen werden in Ihrem Unternehmen RPA-Lösungen bereits eingesetzt beziehungsweise wo sind in diesem Jahr Einsatzszenarien konkret geplant?

Quelle: Lünendonk®-Sonderanalyse 2019 "Robotic Process Automation", November 2019

# Kombination von RPA & Künstliche Intelligenz hat das Potenzial, den Anteil von intelligent automatisierten Prozessen zu erhöhen



Frage: Nehmen wir an, Sie könnten für die Automatisierung Ihrer Unternehmensprozesse auch KI Systeme (Künstliche Intelligenz) einsetzen, wie viel Prozent der administrativen Prozesse glauben Sie, könnten Sie mit dem Einsatz von RPA zusammen mit KI und mit dem Einsatz von RPA ohne KI automatisieren?

Quelle: Lünendonk®-Sonderanalyse 2019 "Robotic Process Automation", November 2019